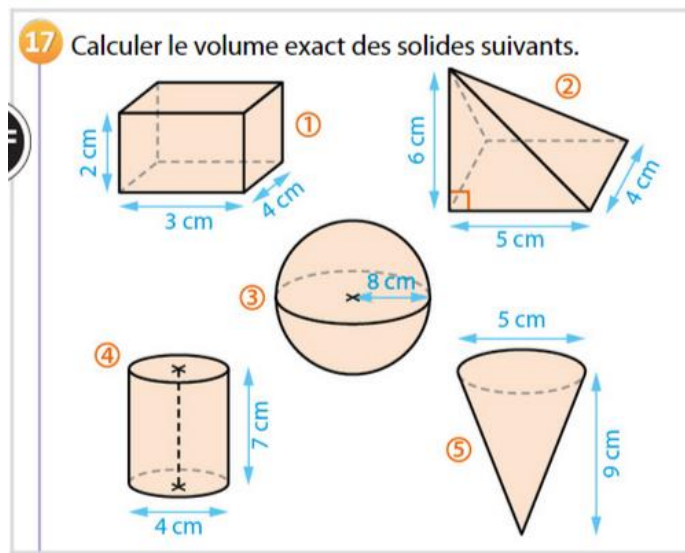
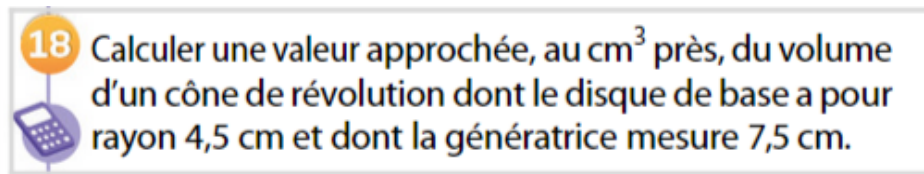


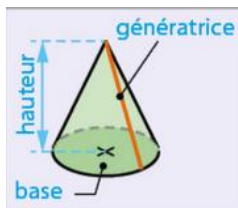
Exercice 17 p 270 :



Exercice 18 p 270 :



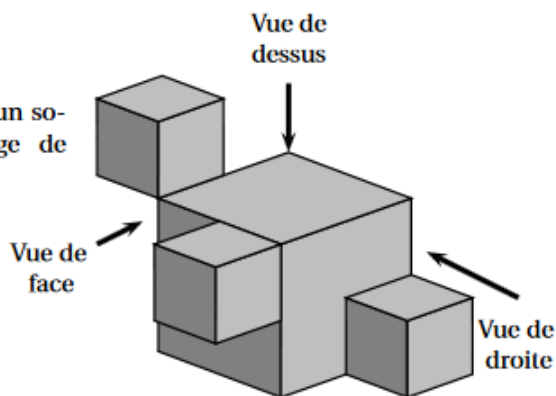
Indication : utiliser le schéma ci-dessous et utiliser d'abord un célèbre théorème...



Exercice de type brevet :

La figure ci-contre représente un solide constitué de l'assemblage de quatre cubes :

- trois cubes d'arête 2 cm ;
- un cube d'arête 4 cm.



1. Quel est le volume de ce solide?
2. On a dessiné deux vues de ce solide (elles ne sont pas en vraie grandeur). Dessiner la **vue de droite** de ce solide en vraie grandeur.

